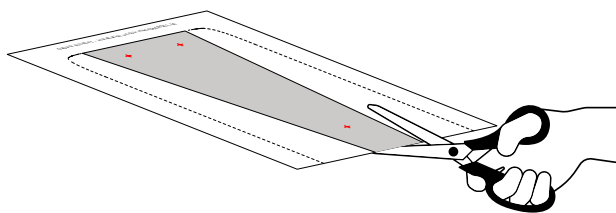
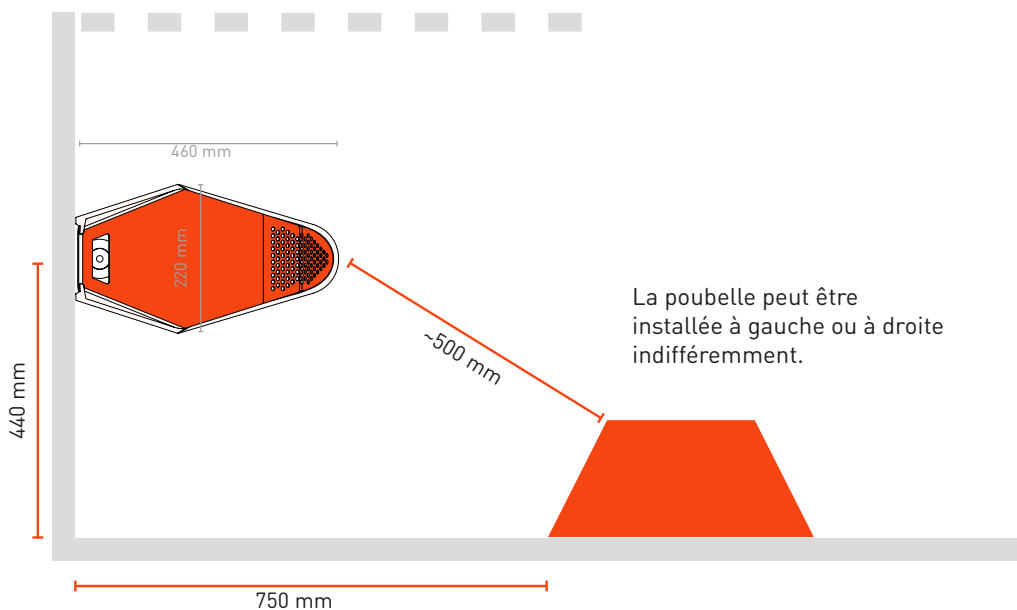


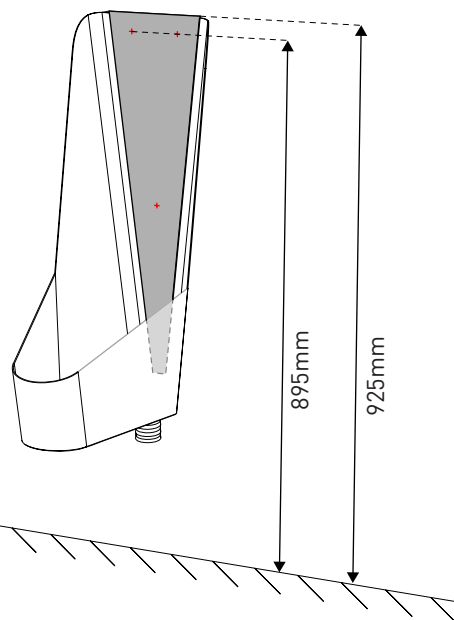
INSTRUCTIONS D'INSTALLATION



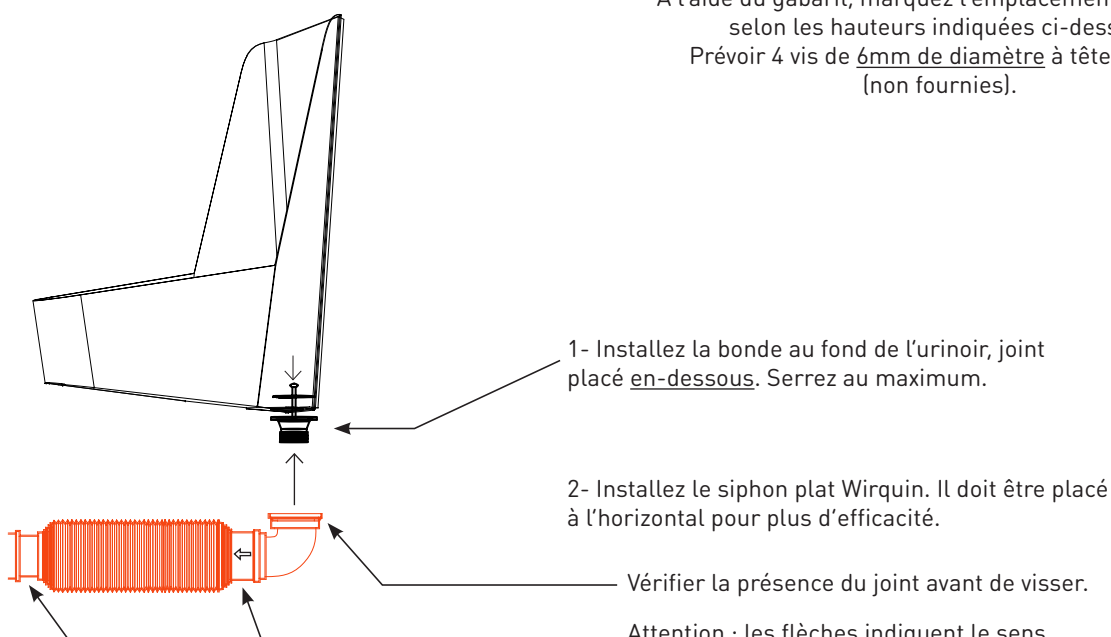
Ne pas installer l'urinoir sur un mur creux. Si vous n'avez pas le choix : prévoir un renforcement.



Découpez le gabarit qui vous aidera à placer les trous sur le mur



A l'aide du gabarit, marquez l'emplacement des trous selon les hauteurs indiquées ci-dessus. Prévoir 4 vis de 6mm de diamètre à tête fraisée (non fournies).



CONSIGNES D'ENTRETIEN

À fournir au gestionnaire du bâtiment
et personnel de ménage

Il est important d'informer le personnel de ménage de l'installation d'urinoirs secs (=sans chasse d'eau), et de leur indiquer le protocole de nettoyage, avec les produits qui conviennent.

Un système anti-odeur à membrane

Vous avez installé un siphon sans eau (à membrane) qui empêche les remontées d'odeur. Il doit être changé de temps en temps (la fréquence dépend de l'utilisation de l'urinoir), notamment si vous constatez l'apparition d'odeurs. Vous le trouverez dans la plupart des magasins de bricolage sous le nom de « **siphon plat, marque Wirquin, modèle Senzo DN32** ».

Produits d'entretien et nettoyage quotidien :

Vous pouvez nettoyer l'urinoir avec du vinaigre blanc ou autre produit biodégradable (Ecolabel).

En moins d'une minute, avec un simple spray de vinaigre blanc :

- asperger les surfaces avec un vaporisateur spray
- essuyer avec le papier toilette à proximité
- jeter le papier dans la poubelle.

En cas de papier toilette dans l'urinoir :

Le couvercle-pelle permet de faciliter le nettoyage si du papier a été mis dans l'urinoir : soulever le couvercle par la poignée, le retourner au-dessus de la poubelle pour faire tomber le papier dedans.



Pour limiter le papier toilette dans l'urinoir, nous vous conseillons d'installer un dévidoir de papier type « feuille à feuille » plutôt qu'un rouleau de papier toilette.

Prenez soin d'informer le personnel de ménage de l'utilisation de ce couvercle.

Nettoyage mensuel des canalisations pour prévenir l'entartrage :

- verser 1 verre de vinaigre blanc et laissez agir 30 minutes
- verser 1L d'eau chaude pour évacuer les dépôts

Entretien annuel

- vérifier l'état de la membrane du siphon sec

Pour toutes question, contactez-nous ! contact@urinoirmarcelle.fr

